

Pixibog

# DEN GRØNNE GENVEJ

Vision & Byrumskoncept for fremtidens Kigkurren, Snorresgade og Sturlasgade  
Dato 31.01.2024



## Intro

---

**'Den Grønne genvej' er et visionsprojekt udarbejdet af Gehl i samarbejde med lokale kræfter på Islands Brygge med repræsentanter fra Amager Vest Lokaludvalg, diverse boligforeninger og VIPP.**

**Forslaget forsøger på et overordnet niveau at visualisere et muligt fremtidsscenario for Kigkurren, Sturlasgade og Snorresgade der kan skabe bedre byrumskvalitet ved at omfordele arealet så der gives plads til mere grønt & blå, sikker færdsel og leg.**

## Projektområdet

Området forbinder de grønne områder Havneparken og Amager Fælled, og ligger mellem det nye og gamle Islands Brygge.



Havneparken

Det 'gamle'  
Islands Brygge

Det 'nye'  
Islands Brygge

Amager fælled

## Situationen idag

Idag fremstår Kigkurren, Snorresgade og Sturlasgade som gaderum planlagt for biler og uden noget liv for mennesker.



Lange lige gader der ikke inviterer bløde trafikanter til færdsel.



Materialer inviterer ikke gangbesværede eller cyklister



Ingen synlig funktion på mange overflader



Ikke permeable overflader hindrer nedsivning af regnvand ved skybrud

# Vision

Visionen for området bygges op omkring 3 temaer, der svarer på stedets udfordringer:

1. De hårdt belagte gaderum kan omdannes og give plads til biodiversitet, både det grønne og det blå. Manglende permeabilitet kan gennembrydes og give plads til synlig regnvandshåndtering.
2. De bilorienterede gaderum kan omtænkes så der bliver plads til trygge fortorve og cykelstier.
3. De inaktive gaderum kan programmeres så det giver plads til leg og læring.



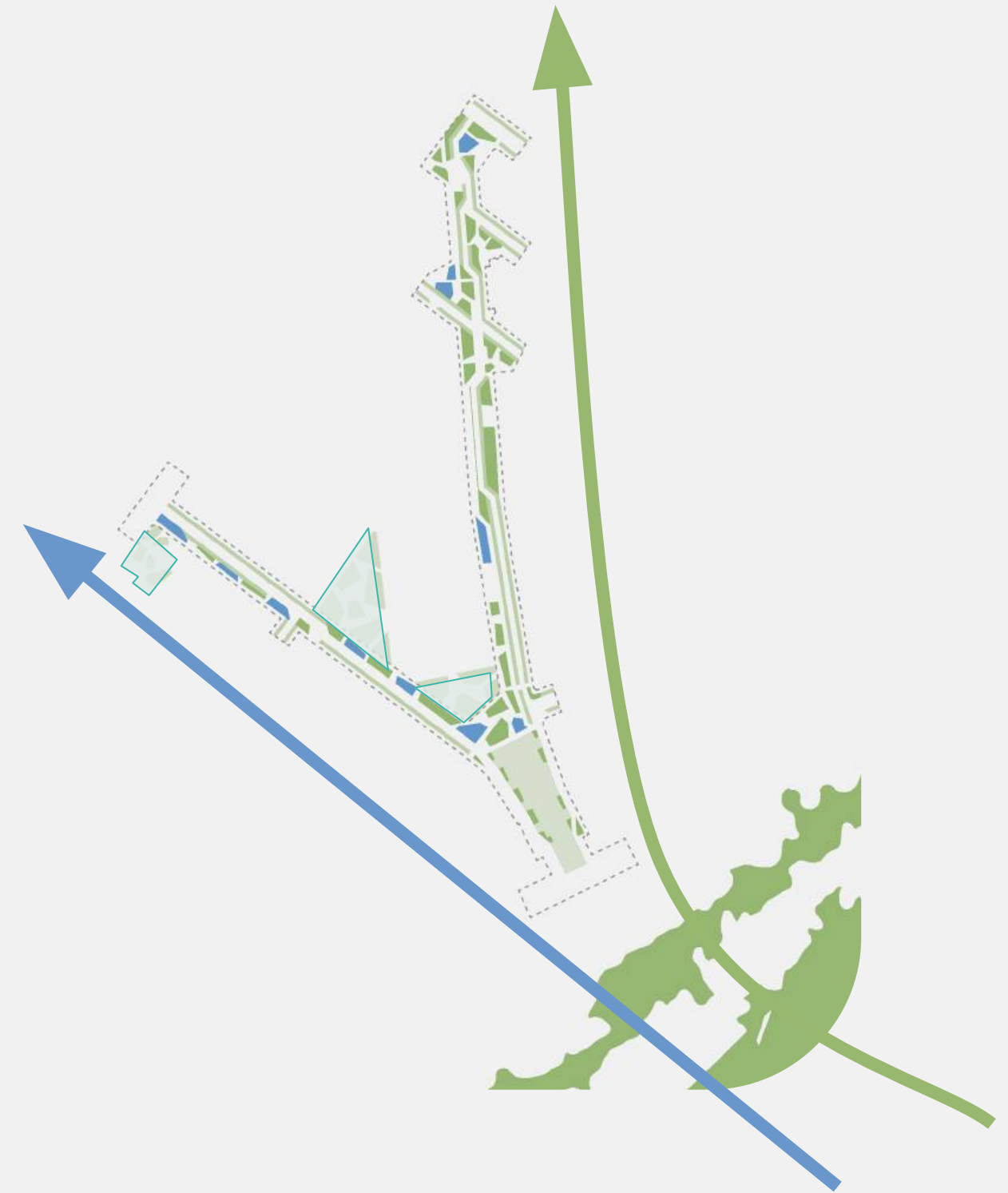
**1. Et gaderum med plads til biodiversitet, mere grønt og synlig regnvandshåndtering**

**2. Et trygt og sikkert gaderum**

**3. En gade der inviterer til leg og læring**

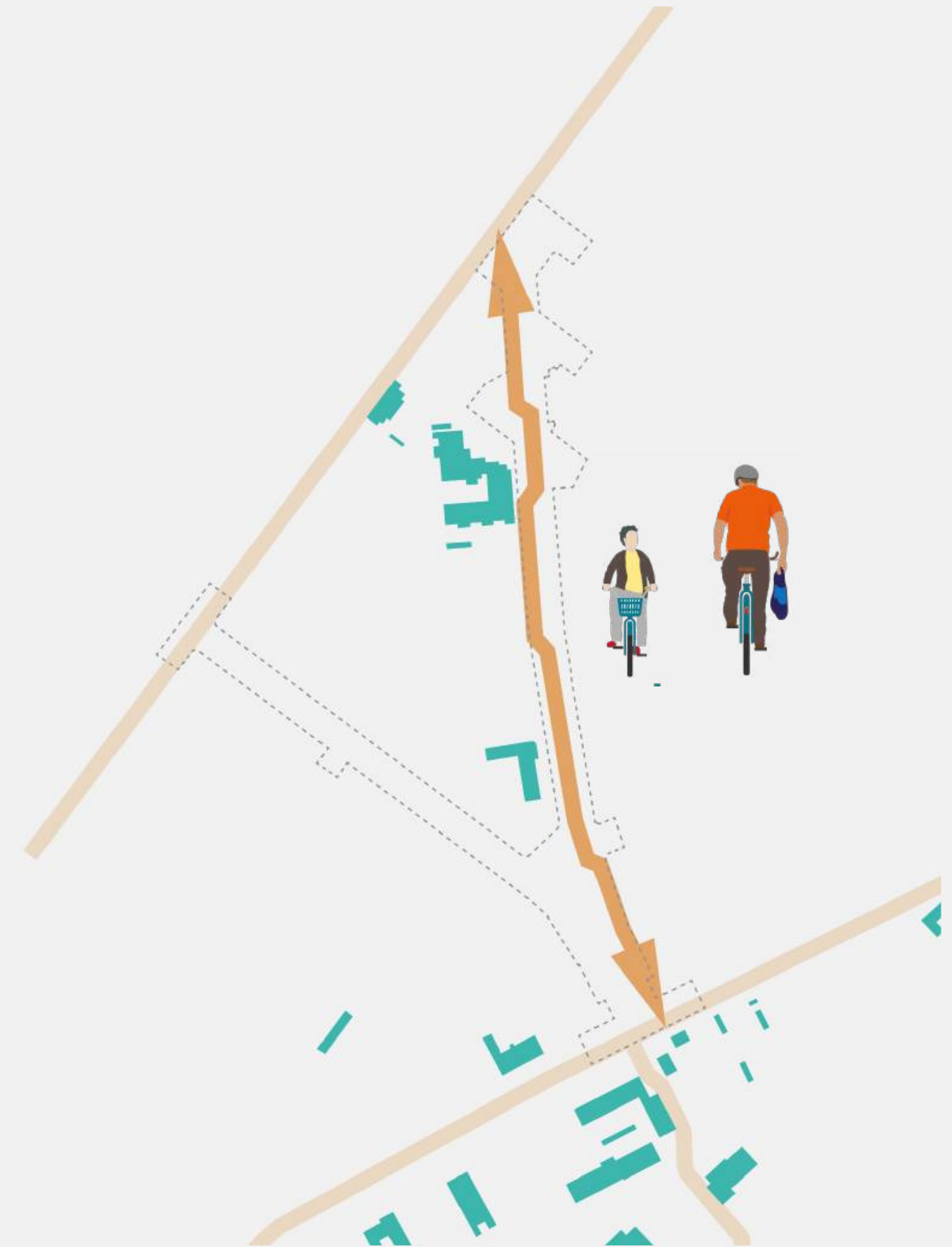
# Et blå og grønt gaderum

Visionen for både Kigkurren, Snorresgade og Sturlasgade er at begrønne dem så de forbinder de større grønne områder Havneparken og Amager Fælled. På den måde skaber de rum for biodiversitet og bykvalitet for de mange beboere og besøgende til området.



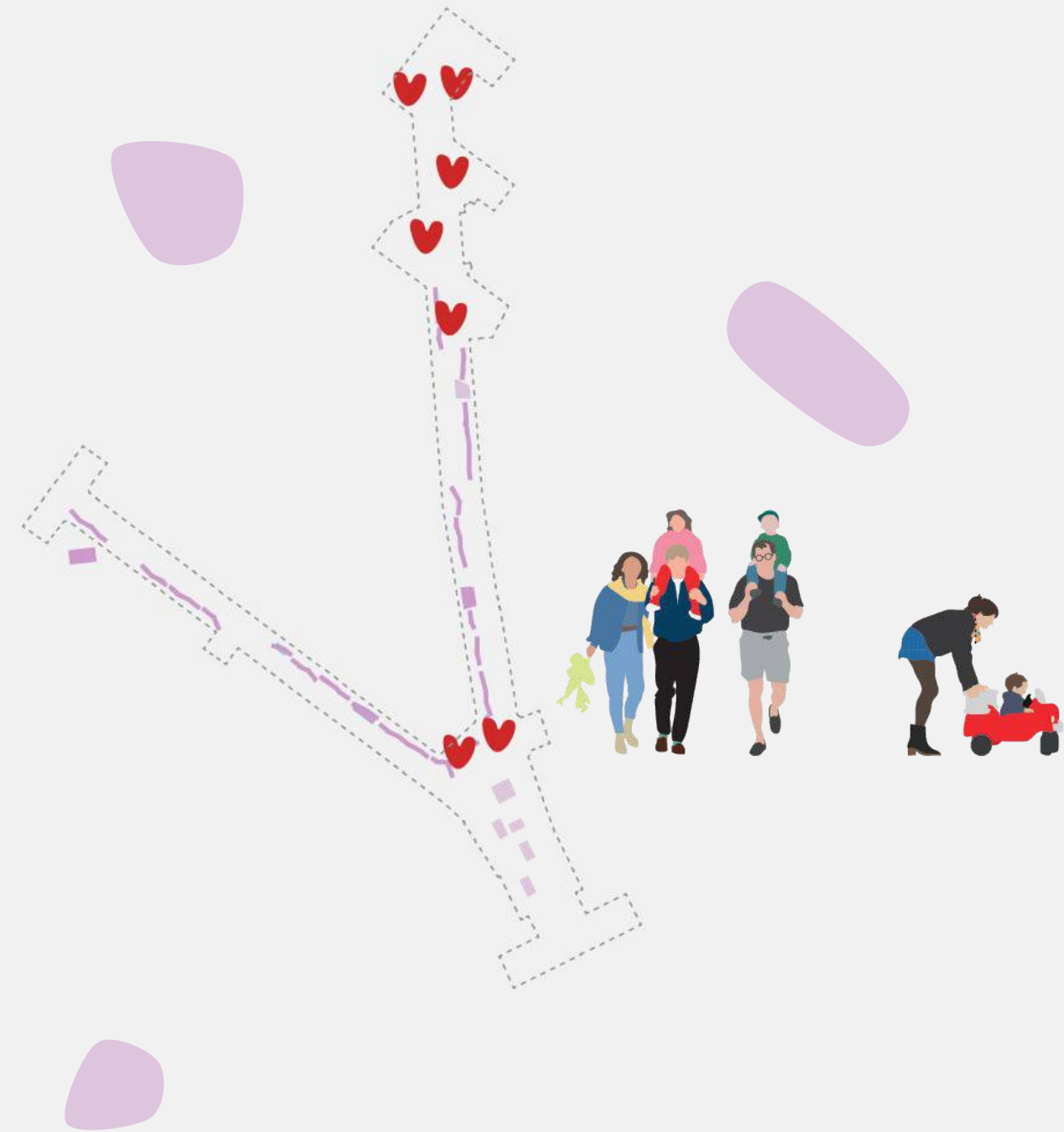
# Et trygt og sikkert gaderum

Visionen for Snorresgade og Sturlasgade der idag er lange lige vejrum, er at transformere dem til gaderum der prioriterer gående og cyklister. En dobbeltrettet cykelsti langs Snorresgade sikrer sikker vej for alle børn og forældre der har sin dagligdag i institutionerne. Knækkede vejforløb sænker farten for bilerne og giver rum til grønt.



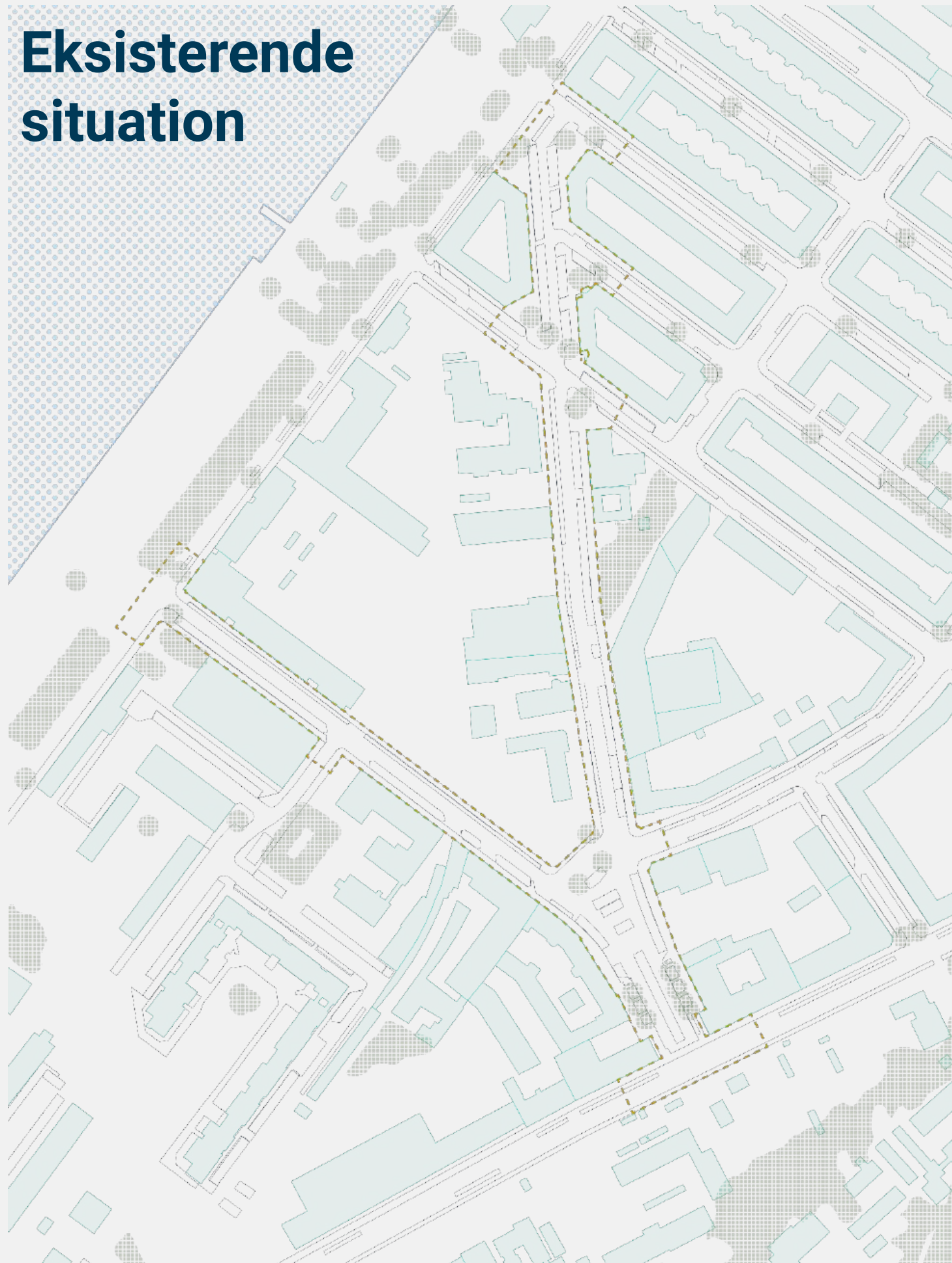
# Et legende og lærende gaderum

I de omdannede gaderum vil leg og læring blive indarbejdet som den del af hverdagen. Her kommer smutveje igennem bedene, insekthoteller eller trædesten til uformel leg på vej til og fra daginstitution.

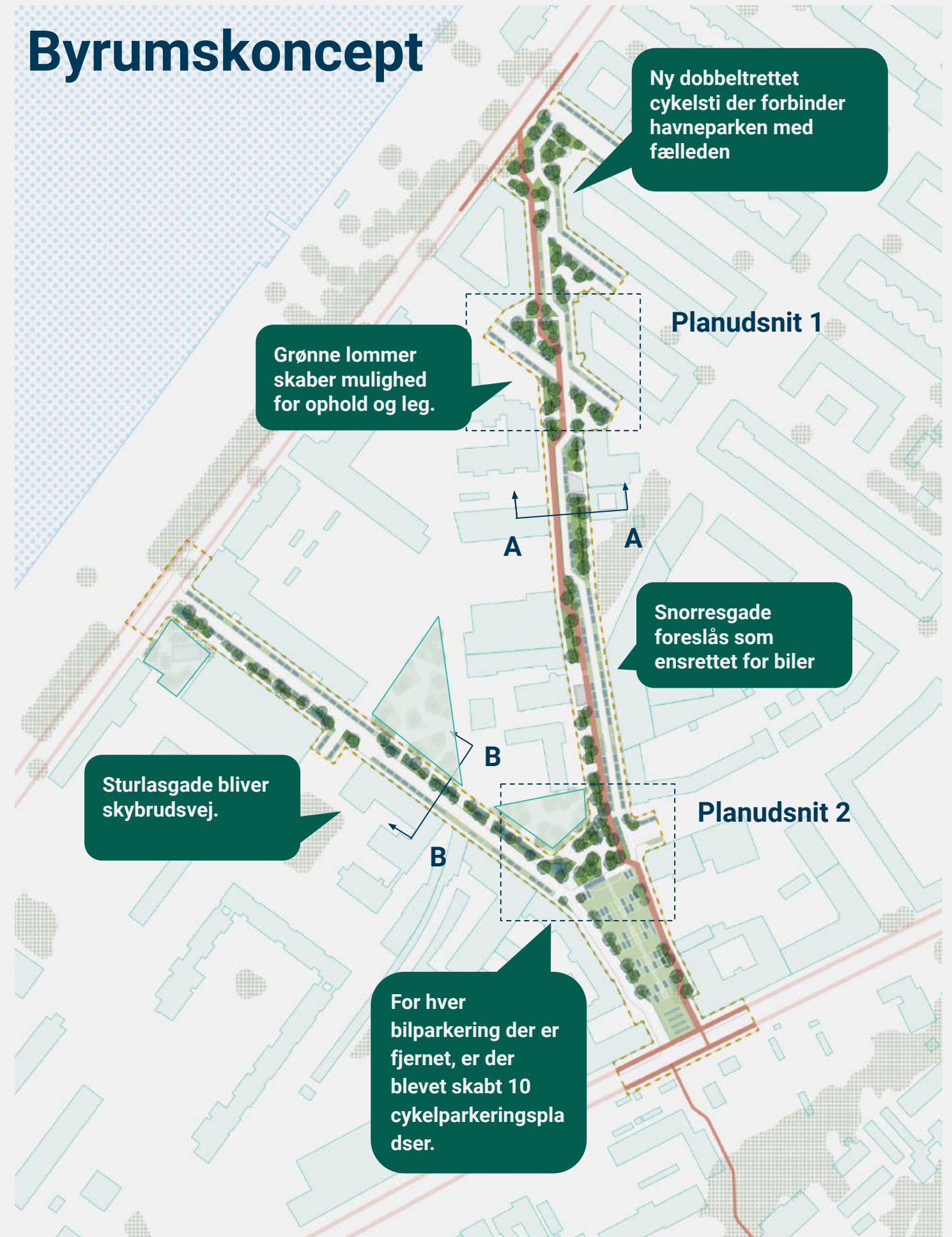




# Eksisterende situation



# Byrumskoncept



# Nye vejsnit Sturlasgade

Kigkurren bliver til en grøn lomme med parkering, og Sturlasgade kan fungere som en grøn skybrudsvej. Naturen og biodiversiteten får plads året rundt og kan optage regnvandet i skybrudssituationer.

Idag

B - B



Fremtid

B - B



Kigkurren/Sturlasgade I dag



Kigkurren/Sturlasgade I fremtiden

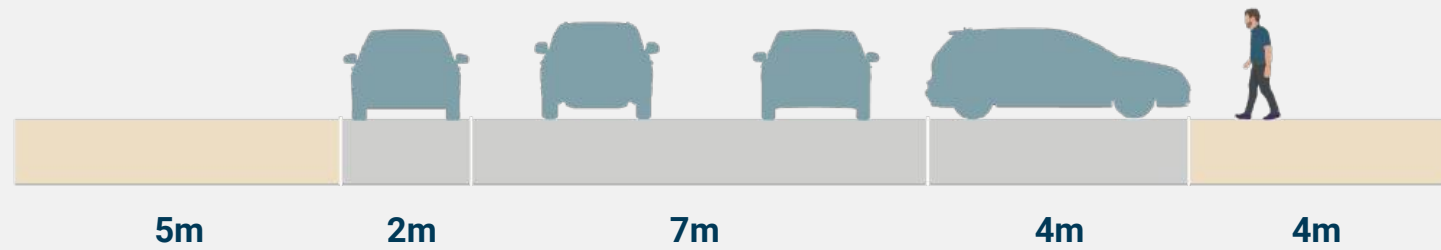


# Nye vejsnit Snorresgade

Gaderummet transformeres til et grønt rum med prioritering af gående, cyklister og med mulighed for ophold.  
Leg og læring indføres med smutveje og insekthoteller.

Idag

A - A



Fremtid

A - A

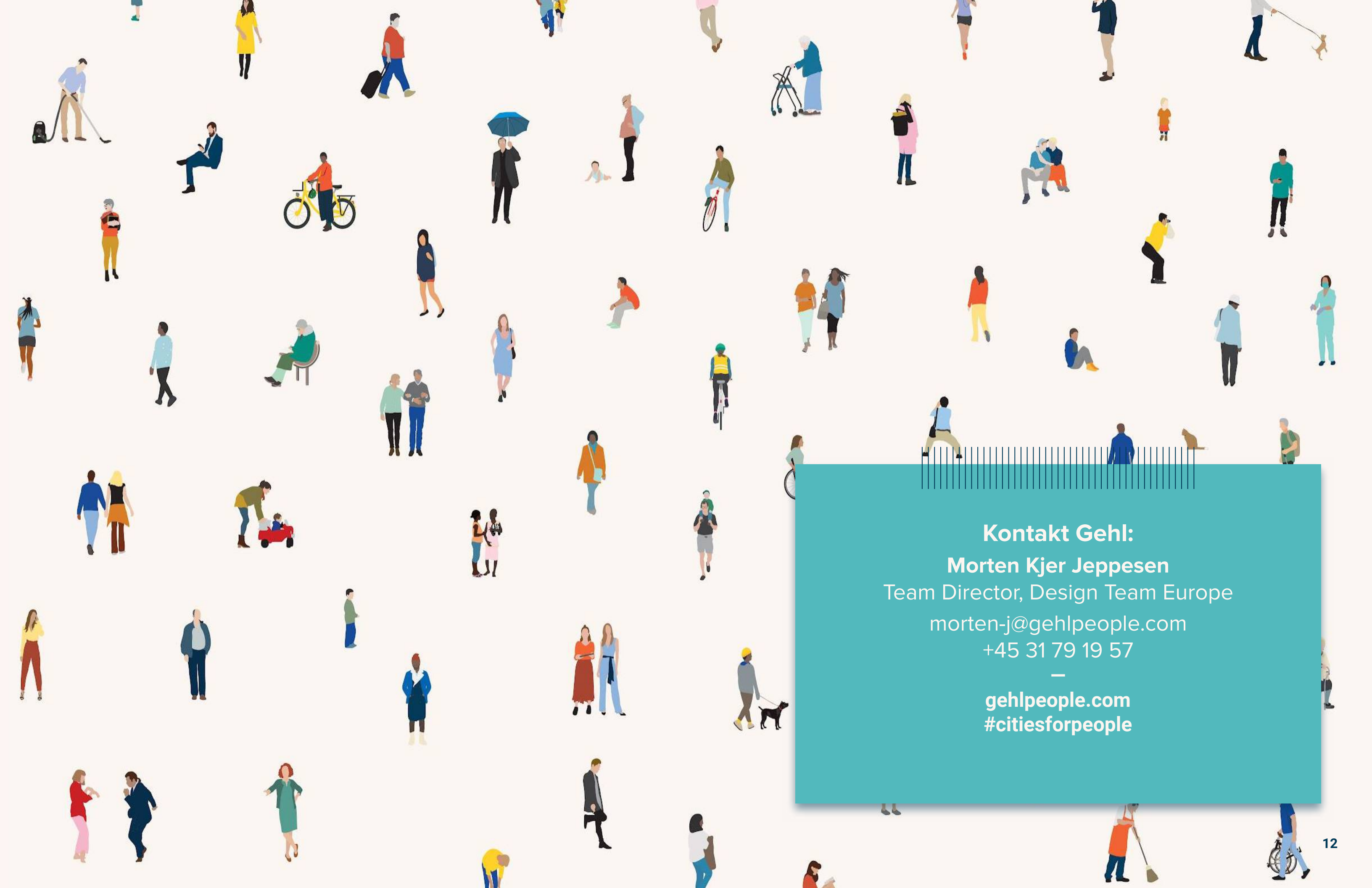


Snorresgade I dag



Snorresgade I fremtiden





**Kontakt Gehl:**  
**Morten Kjer Jeppesen**  
Team Director, Design Team Europe  
morten-j@gehlpeople.com  
+45 31 79 19 57  
—  
**gehlpeople.com**  
**#citiesforpeople**